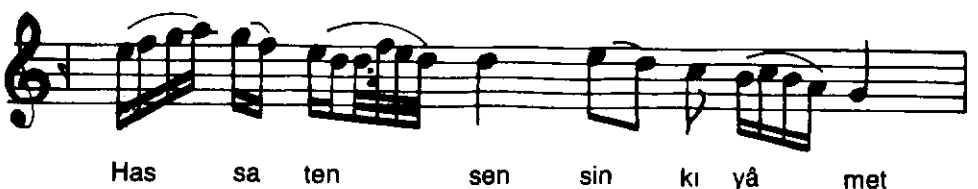
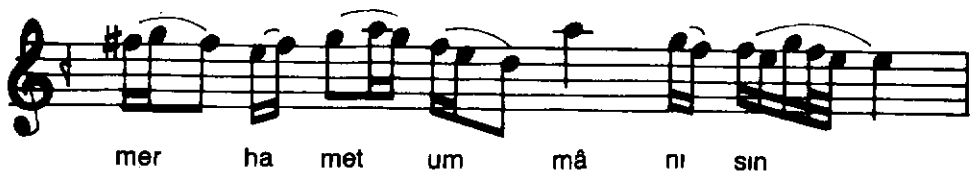
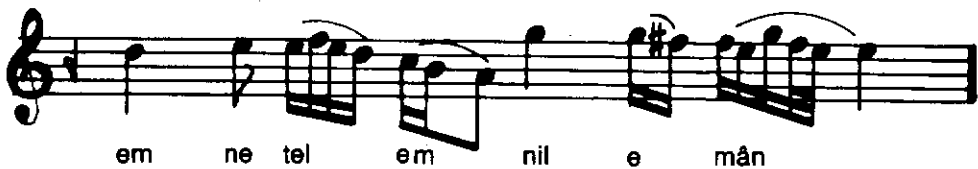
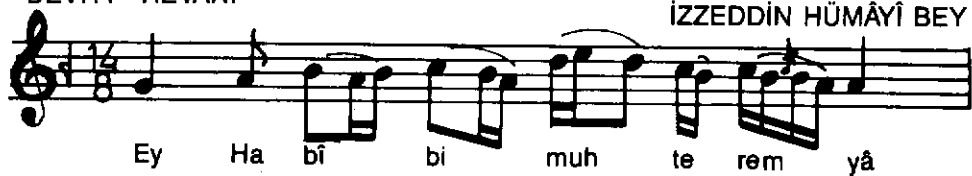


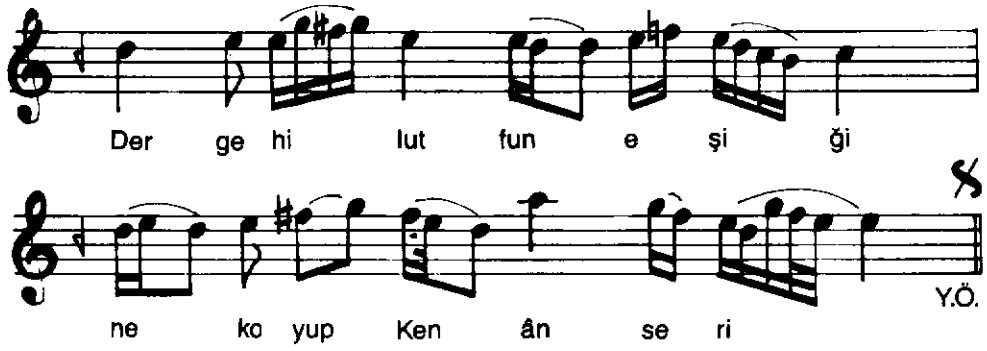
MEVLEVÎ

UŞŞAK

DEVİR-İ REVÂNÎ

İZZEDDİN HÜMÂYÎ BEY





Na't-i Pîrân

Ey Habîb-i muhterem, yâ emnete'l-emni'l-eman
Biz günahkâr kullara lutfun senin dârü'l-emân

Âsiyiz ammâ ki şefkat, merhamet ummânısın
Hâssaten sensin kıyâmette şefî-i ins ü cân

Dergehin Kıtmîr'iyim, pîrim Rifâi el-meded
Kimsesizler sâye-i lutfunda olmuş sâye-bân

Rahmet ü lutfun senin çok, dertliler dermânısın
El-meded, ey kutb-i kevneyn, melce-i bî-vâyegân

Ben dehâlet eyledim Sultân Abdülkâdir'e
Dest-gîr-i âşıkandır, melce-i bîcâregân

Kutb-i Rabbânî vü gavs-i a'zam-i Sübhânîdır
Pîr-i evvel hem habîb-i Zülcelâl-i Müsteân

Şems-i Tebrîzî'ye döndüm baş açık yâlin ayak
Hiç ümidim kesmem ondan lutfu bol şâh-ı cihân

Bu zünûbum dâğını yakıp remâd ü hâk eder
Hâr ile mestûr iken eyler-onu bir gülsitan

Şem'i aşkınla bu cismim yandı Mevlânâ meded
Etmede nây-i vücûdum an-be-an âh ü figân

Eyledim uğrunda vârim, âr u cânım hep fedâ
Dest-gîrimsin benim ey Merkez-i devrân-ı cân

Kulunum, kurbânınım ey şâh-ı Edhem ben senin
Sâye-i lutfunda buldum her ne buldumsa heman

Dönmem hiç bâbından aslâ nerde olsam ben senin
Dâimâ pervânenim ey kutb-i aktâb-ı cihân

Dergeh-i lutfun eşîğine koyup Ken'ân seri
Yalvarır ağlar demâdem der, şefâat el-amân